

不锈钢和刺绣胸针

设计师李钰将中国传统手工艺的纹样把五颜六色的刺绣样式放大，并把它们附着在激光切割的不锈钢上。为传统和当代手工艺架起了桥梁。



镀金陶瓷戒指
梁颖的饰品多用陶、银、玫瑰金、原矿。原矿让她对海洋生命的状态和海洋深处未知的魅力。为了更好地表达自己的想法，梁颖以全新的方式运用陶器。每件作品都感性十足，却又意义深远。而后打磨工序也异常精准。

Ubi女主人的心水之选

作为 Ubi Gallery 里众多艺术品与珠宝的“管家”，店主 Schelling 女士对于珠宝也有着独特的爱好。几年前同样身为顾客与“淘宝者”的她游历世界，带回来许多街上难得一见的艺术品和艺术珠宝。如今，她带着对艺术的热情与迷恋，开了中国第一家艺术品与艺术珠宝展览馆，收集全球各设计师的绝美之作展示给世人。在她的店里，你能找到属于自己的那件独一无二的艺术珠宝。



镀金不锈钢吊坠

由一层极薄的压模 logo 互相挤压，象征我们对新鲜事物的信任与热情。

Ubi店主的畅谈

你接触珠宝是多久以前的事情？

小时候我经常看见外婆戴着各种各样的、漂亮又特别的珠宝。几乎我妈妈的家人都喜欢珠宝，所以我家有特别多宝贝。很多有特殊含义的珠宝走进了我们家族的珠宝箱。可以说是耳濡目染，这种家庭氛围让我在很小的时候就对珠宝产生了浓厚的兴趣。我自己动手做一些小首饰，在2012年9月我开了这家艺术馆，正式开始珠宝艺术家的经营。

什么样的原因让你想到开这样一家珠宝艺廊？

我知道有很多非常优秀的设计师，他们的作品很多都没有展现给世人，所以我在想，也许是时候开一家设计师的珠宝店了，把这些没有展示出来的珠宝首饰和设计师经典之作收集在一起，这样我就会见到更多特别的、新鲜的东西，同时我还可以分享给

更多的人。人们可以通过我这个平台拥有世界上独一无二的珠宝艺术品。我的店之所以叫Gallery，意义就在于这里的商品都是罕见的。除此之外，每个月我还会在我的店里开办展览来告诉那些爱珠宝和艺术品的这些人这些宝物背后的故事。

很多人慕名而来，光顾的客人都是什么样的人？

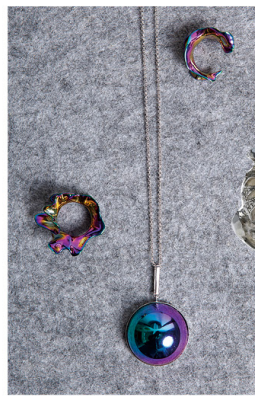
有些客人并不知道我们的店是卖什么的，当他们经过这里的时候会出于好奇心进来逛一逛。但百分之八十是艺术家，因为这个地有很多艺术店铺，所以他们经常会过来这一带看看有没有什么新鲜的东西。同时也有一些艺术家是这里的常客，定期过来和我交流、聊天。当然，也会有珠宝收藏家。客人大部分是中国人，每年我都会带着设计师的珠宝首饰到世界各地举办展览，Ubi Gallery 就像一个小型移动商店。

你觉得珠宝的魅力是什么？

你知道的，在中国你可以在网上用很便宜的价格买到同一样的东西，但是那些都不是独一无二的。那样的东西对大部分人来说没有什么长久的吸引力。我认为珠宝或首饰最基本的魅力是独特、罕见和实用，同时又可以很好地展现你的人格魅力。最起码你要让顾客有欲望想一直保留或者收藏起来。

为什么选择这个区域开店？

因为很多艺术家会在这个地方建立属于他们自己的一片小天地，可以说这里算是皇城脚下的一个艺术区了，北京有很多人喜欢去探索新的地方，他们的好奇心驱使他们在某一带不停地寻找新鲜事物。同时这里的租金也很合适，交通也方便。就算人流量也不会很嘈杂，对艺术爱好者来说是个非常好的环境。

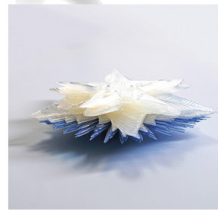


合金吊坠

张晓宇 Galaxy 这个词可以很精准的概括张晓宇的设计理念。Galaxy：银河、星系和无垠大的空间，特指了特别美好的事物吸引一群耀眼夺目的人。他的首饰就是为这些美好且耀眼的人而诞生的。

镂空雕花戒指

仔细观察 Sem Oh 的作品，我们能从中发现在韩国传统中心出售的朝鲜首饰的元素。现在这类首饰被批量生产却没能和历史有任何关联。她通过把某些大众化首饰的元素和传统首饰混在一起，再加上她独特的个人风格来做到这一点。



店铺信息

营业时间: 11:30-18:30
地址: 北京西城区前门大街竹斜街20号
网址: www.ubigallery.com

激光切割聚脂薄膜胸针

一件由薄透明片材料叠加制作的胸针，暗指奢侈品牌理智的特性，就像猫的理智生命一样。



法琅胸针、吊坠

Mariko Sumioka 受到日本独特建筑风格的启发，使用生锈钢的钢和建筑还有多种不同层次的材料设计珠宝。她还能够创作出建筑中自然材质和纹理。

周边可以逛什么

吃

皇家御膳新吃——烤鸭酥

烤鸭酥本是宫廷食品，在古代皇室王府内的格格们甚为喜爱，因为食品色泽金黄，口感酥脆满口生香而得名。一代传一代，21世纪的今天，我们依然可以买到这几千年历史的御膳点心，心动不如行动吧。
地址：前门大街西侧西便门 75 号

玩

无界景观——前门大栅栏

在前门大栅栏你可以看到的不再只是小资传统古老的街景，大栅栏新街景做到了“无界”的地步，中外混搭风格的街道让更多人流连忘返。在保留了中国古老建筑的精髓上还融入了现代元素，着实是一番热闹的新景象。
地址：北京市西城区大栅栏琉璃厂街

赏

御膳坊·信食斋——米念

米念，意为传递米粒大小的念。用“期间”的方式切入日常生活的脉搏，将大家对米念的回应转化或设计品，这里既是米念设计品牌、工作坊，同时也是一个“美食实验室”，以自制美食为媒，不定期举办“一米饭”“餐厨电影”等活动，和朋友们分享我们的米念时光。

读

墨迹也是传承——模拓书局

活字为“模”，盛称为“范”。“模”与“范”是古代活字印刷术的进步生产力，承载着中华书籍文化产生兴趣和发展的历史记忆。“模拓书局”正是代表着文化发展与传承的立意和宗旨。是古刻字雕版博物馆展示中心以及古旧书籍、新文化书籍的交流之地。